



OFFICE DE TOURISME D'ANTONY

AVRIL À JUIN 2017

1, place Auguste Mounié
92160 Antony

01.42.37.57.77
si.antony@orange.fr
www.antony-tourisme.fr



LE MOT DE LA PRÉSIDENTE

Chers amis,

Les bénévoles ont à cœur de rendre attractive la nouvelle brochure par ses illustrations, ses couleurs, ses photos, et sa mise en page. Je les en remercie. Vous êtes nombreux à la découvrir et à l'apprécier.

Les animatrices et adhérentes des « activités manuelles » vous présenteront leurs œuvres du 10 juin au 14 juin 2017 autour du thème « jeux de société et jeux de cartes » dans nos locaux. Venez les admirer.

Comme l'an dernier, les inscriptions pour les ateliers se feront à partir du 1^{er} Juin 2017.

Les hôtesses ne prendront pas d'inscription sans la fourniture du certificat médical pour les activités : marche, randonnées pédestres, yoga et tai-chi. L'adhésion à la Fédération Française de Randonnées Pédestres est obligatoire pour les randonnées à la journée.

Les activités de l'Office de Tourisme 2016-2017 ont été très novatrices, les animatrices vous réservent également des surprises pour la rentrée 2017-2018.

Je vous souhaite de bonnes vacances « ensoleillées ».

Cordialement,

Geneviève CORBIER-PION

LES DATES À RETENIR

Lundi 20 Mars à 9h30

Jeudi 11 Mai

**Samedi 10 Juin au
Mercredi 14 Juin**

1^{er} Juin

Inscriptions aux sorties

Sortie à Fontainebleau

Exposition des Ateliers Manuels

Inscriptions aux ateliers

DIMANCHE 23 AVRIL

Théâtre « Les Deux Anes » : Les Primaires...des Primates



Les artistes des Deux Anes reviennent avec une nouvelle revue sur la politique. Ils sont à nouveau réunis dans le but de rire de tout ... et notamment des « éliminatoires » de la Présidentielle !

Départ RER Antony à 13h / 42€

VENDREDI 28 AVRIL

Institut National des Jeunes Sourds

Avec conférencier. L'Institut National des Jeunes Sourds est bâti sur un lieu historique situé dans le Quartier Latin. Cette Institution fut créée sous la Constituante en 1791, avec pour

finalité la poursuite de l'œuvre de l'Abbé de L'Epée qui avait ouvert une école gratuite pour enfants sourds dont l'enseignement était basé sur les signes méthodiques.

Départ RER Antony à 9h20 / 8€

MERCREDI 3 MAI

Musée Marmottan Monet : Camille PISSARRO

Avec conférencier. Quelque soixante-quinze de ses chefs d'œuvre - peintures et tempéras - provenant des plus grands musées du monde entier, retracent l'œuvre de Camille Pissarro, de sa jeunesse dans les Antilles danoises jusqu'aux grandes séries urbaines de Paris, Rouen et le Havre de la fin de sa vie. Considéré par Cézanne comme le « premier des impressionnistes », Pissarro est l'un des fondateurs de ce groupe.



Départ RER Antony à 10h / 22€

JEUDI 11 MAI

Château de FONTAINEBLEAU

Avec conférencier. Entouré de 130 ha de jolis parcs et jardins, le château de Fontainebleau est sur un site classé au patrimoine mondial de l'Unesco. Pendant huit siècles, cette résidence royale fut le lieu de tous les fastes. Dans ses mémoires, Napoléon fait référence au château en le nommant « la véritable maison du roi ». Avec plus de 1500 pièces, le château est un vrai labyrinthe de beauté, d'histoire et d'architecture à la française.



Matin : visite des grands appartements

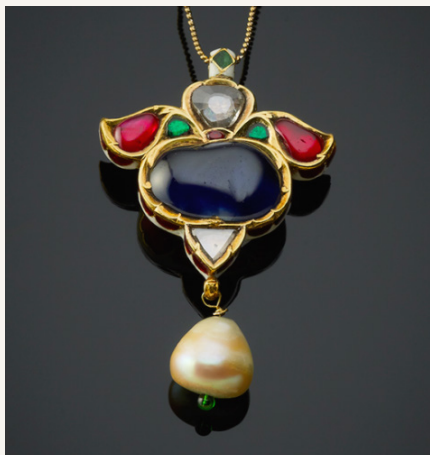
Midi : repas chez « Bernard »

Après-midi : visite du musée Napoléon et des jardins.

En car - départ à 8h40 - RDV avenue Armand Guillebaud en face de la caserne des pompiers / 62€

MERCREDI 17 MAI

Le Grand Palais : Les Joyaux de la Collection « AL THANI »



Avec conférencier. 230 pièces extraordinaires, issues de la Collection « Al Thani », racontent l'histoire de la joaillerie indienne, de la période moghole à nos jours. L'exposition réunit des pièces historiques inestimables : diamants, gemmes de renom, bijoux spectaculaires ... provenant de collections de maharajahs et d'institutions prestigieuses. Ils sont les témoins de cinq siècles d'histoire indienne, marquée par une richesse culturelle unique au monde.

Départ RER Antony à 14h45 / 30€

MERCREDI 31 MAI

Promenade Policière : Sur les pas de Simenon et du Commissaire Maigret

Avec conférencier. Promenade de la place Dauphine à l'Île Saint-Louis : le square du Vert Galant, lieu de baptême de « l'Ostrogoth », yacht de Simenon. La place Dauphine et l'ancien café « aux trois marches », modèle de la brasserie Dauphine. Le fameux « 36 quai des Orfèvres », lieu de travail de Maigret, fréquenté par Simenon. Le quai des Grands Augustins vu du bureau de Maigret dans « Maigret et son mort ». Le restaurant Lapérouse, fréquenté par les cadres de la Police Judiciaire et le Docteur Paul. Le Palais de Justice, (« Lettre à mon Juge » et de « Maigret aux Assises »). La Préfecture de Police. Et enfin l'Île Saint-Louis, « Maigret et le clochard ».



Départ RER Antony à 13h / 12€

MERCREDI 7 JUIN

Visite guidée : Le Mont Valérien

Haut lieu de la mémoire nationale, le Mont Valérien a été le principal lieu d'exécution par l'armée allemande de résistants et d'otages pendant la seconde guerre mondiale. Le parcours du souvenir permet de suivre le chemin de ceux qui allaient être exécutés : la clairière, la chapelle, la cloche des fusillés.

Une exposition permanente est consacrée à la Résistance, aux fusillés et à la répression en Ile de France.

*Tenue correcte - Visite en extérieur
160 marches à monter pour le
parcours du souvenir - Marche entre
la gare (train) et le site.*

Départ RER Antony à 13h / 5€
Attention ticket spécial
(RER + Train L Suresnes)

LUNDI 12 JUIN

Visite guidée du Centre de Nanterre

Venez découvrir l'ancien « village de Nanterre », ses anciennes rues, ses « fermes », son château des Tourelles et ses anciennes constructions.

Nous saurons comment l'église St Maurice est devenue cathédrale.

La promenade se terminera par un goûter pour déguster, entre autres, la brioche de Nanterre.



Départ RER Antony à 12h / 12€

MARDI 20 JUIN

Visite de la Maison de Victor Hugo et son quartier



Avec conférencier. Victor Hugo a vécu une période importante de sa vie place des Vosges. C'est ici qu'il a rédigé « Notre Dame de Paris ».

Cette visite nous permet également de voir une autre facette de sa vie, le « Victor Hugo » collectionneur et décorateur. Nous découvrons ainsi le salon chinois mais aussi son exil à Jersey et Guernesey.

Départ RER Antony à 13h15 / 12€

LES INSCRIPTIONS AUX VISITES ET SORTIES

♦ Pour tous renseignements concernant les sorties, les rencontres, les visites : Permanences O.T - 1, place Auguste Mounié - Tél. 01.42.37.57.77.

♦ Les inscriptions aux sorties seront prises à l'O.T : **Lundi 20 mars 2017 à 9h30**, puis auprès des hôtesses. La carte d'adhérent sera exigée.

Aucune inscription ne sera prise à l'avance ou par correspondance.

Chaque personne présente ne pourra prendre d'inscription que pour les adhérents de sa famille et éventuellement une autre famille.

♦ Les visites des musées, expositions, quartiers de Paris sont très rapidement complètes, le nombre de participants étant généralement limité à 30 : ceci pour le confort et l'agrément de chacun, pour des raisons de sécurité, mais également pour répondre aux exigences des organismes avec lesquels les visites sont réalisées.

♦ De manière à satisfaire au mieux nos adhérents, nous prévoyons chaque fois que cela est possible, une seconde visite.

Inscrivez-vous éventuellement sur la liste d'attente, vous serez avisés très rapidement de la date retenue.

♦ Attention aux changements d'horaire possibles en dernière heure, indiqués sur le bulletin d'inscription.

♦ **Pour chaque sortie, se munir d'une pièce d'identité.**

RENSEIGNEMENTS PRATIQUES

♦ En cas de désistement pour une sortie, prévenir aussitôt l'accueil.

Le montant des inscriptions ne peut en effet être remboursé que si l'annulation permet un remplacement par une personne en liste d'attente.

Dans le cas contraire, les frais fixes (conférencier, location de car) seront retenus.

Une retenue forfaitaire de 8€ sera appliquée pour tout avoir supérieur à cette somme.

Aucun remboursement ne sera effectué pour les visites d'un coût inférieur à 8€.

♦ Pour les sorties utilisant les transports en commun, le retour est libre. Pour les sorties en car, tous les participants seront, au retour, déposés au lieu de départ uniquement, ceci pour des raisons de responsabilité vis-à-vis des assurances.

♦ Les personnes inscrites pour une visite, et souhaitant s'y rendre directement, sont invitées à téléphoner à l'accueil pour information.

| ACTIVITÉ | JOUR | HEURE | LIEU | ANIMATEUR (TRICE) |
|--|----------|--|-----------------------|--|
| ANIMATION MÉMOIRE | jeudi | 9h30-11h | Office de Tourisme | Françoise Hallier |
| DICTÉES | vendredi | 9h30-11h | Espace Vasarely | Christiane Canu, Régine Aribaut |
| INFORMATIQUE SUR PC (Initiation) | mardi | 14h30-15h30 Session de 3 séances | Office de Tourisme | Ghislaine Boulaybru |
| INFORMATIQUE SUR PC (Perfectionnement) | jeudi | 9h30-11h Session de 3 séances | Office de Tourisme | Eliane Garcia, Francis Slawny |
| LANGUE ANGLAISE | mardi | 9h-10h30 / 10h30-12h | Office de Tourisme | Jack Gaume |
| | mercredi | 9h-10h30 | | |
| CONVERSATION ANGLAISE ÉLÉMENTAIRE | mercredi | 10h30 - 12h | Office de Tourisme | Claudine Battu |
| SCRABBLE | mercredi | 14h-18h | Office de Tourisme | Jacqueline Coutand |



| ACTIVITÉ | JOUR | HEURE | LIEU | ANIMATEUR (TRICE) |
|----------------------|-------|---|---------------------------|--|
| MARCHE | mardi | 14h (devant l'O.T.) (certificat médical exigé dès l'inscription) | Office de Tourisme | Simone Dauvilliers, Michèle et Claude Chesneau |
| RANDONNÉES PÉDESTRES | mardi | 9h (journée) (deux fois par mois) (certificat médical et adhésion à la FFRP exigés dès l'inscription) | Lieu fixé par l'animateur | José Bassompierre, Pierre Cormon |
| RELAXATION BIEN-ÊTRE | jeudi | 11h-12h | Office de Tourisme | Lise Blauwart |
| TAI-CHI | lundi | 9h30-10h30 et 10h30-11h30 (certificat médical exigé dès l'inscription) | Salle François Molé | Charles Huynh, Natividad Aviles, Marie-Françoise Brandon |
| YOGA | mardi | 9h30-10h30 ou 10h45-11h45 (certificat médical exigé dès l'inscription) | Salle François Molé | Lise Blauwart |



| ACTIVITÉ | JOUR | HEURE | LIEU | ANIMATEUR (TRICE) |
|---|----------------|--|---------------------------|---|
| AQUARELLE | lundi | 14h-16h ou 16h-18h | Salle François Molé | Agnès Le Dantec |
| ART FLORAL | vendredi | 9h45-11h45 <i>(en alternance, un vendredi sur trois)</i> | Office de Tourisme | Geneviève Darrigrand, Laurence Thierry |
| CONFECTION D'ABAT-JOUR BRODERIE, TRICOT | lundi | 14h-16h | Office de Tourisme | Françoise Debarre, Christiane Canu |
| CUISINE AU MICRO-ONDES | lundi | 10h-12h session de 3 séances <i>(un lundi par mois)</i> | Office de Tourisme | Christiane Biarrotte |
| ENCADREMENT | lundi | 9h30-12h session de 8 séances par trimestre | Office de Tourisme | Françoise Frézard |
| PATCHWORK | vendredi | 9h30-11h30 | Office de Tourisme | Odile Bigret |
| PEINTURE SUR PORCELAINE | mardi jeudi | 14h-16h30 14h-16h30 | Office de Tourisme | Corinne Billier, Monique Sornin |
| PEINTURE SUR SOIE | vendredi | 14h-16h30 | Office de Tourisme | Anne Le Gall |



CARTE ADHÉRENT

La carte de membre de l'O.T. est indispensable pour participer aux activités et sorties.

Elle sera demandée pour toute inscription aux sorties.

Cette carte donne droit à un tarif préférentiel aux manifestations et concerts de la Saison musicale de l'Association Symphonique et Chorale d'Antony (ASCA).

COTISATION ANNUELLE

La cotisation annuelle de 23€ par personne et 36€ pour un couple est valable du 1^{er} septembre au 31 août de l'année suivante.

ADHÉSION À LA FÉDÉRATION FRANÇAISE DE RANDONNÉE PÉDESTRE

L'Office de Tourisme s'est affilié à la Fédération Française de Randonnée Pédestre (FFRP). Les randonneurs qui participent à la randonnée de la journée devront obligatoirement compléter le bulletin d'adhésion à la FFRP à l'Office de Tourisme pour obtenir la licence. Le certificat médical est obligatoire et sera exigé lors de l'inscription.

ASSURANCE

L'O.T. a souscrit un contrat d'assurance garantissant sa Responsabilité Civile.

L'Association n'a pas souscrit de « garantie individuelle accident » pour chacun des membres.

Ceux-ci doivent vérifier auprès de leur assureur qu'ils sont bien couverts en :

- ♦ responsabilité civile
- ♦ garantie individuelle accident

pour les dommages dont ils pourraient être victimes ou responsables.

LIEUX DES ATELIERS

Office de Tourisme

1 Place Auguste Mounié - 92160 Antony

Pour les ateliers suivants :

Aquarelle, Tai-chi, Yoga :

♦ **Salle François Molé**

1 Place Firmin Gémier - 92160 Antony

Atelier Dictées :

♦ **Espace Vasarely**

1 place des Anciens Combattants
d'Afrique du Nord - 92160 Antony



L'OFFICE DE TOURISME D'ANTONY, C'EST AUSSI :

- ◆ Les adresses de tous les offices de tourisme de France ;
- ◆ Une information touristique nationale (été - hiver) ;
- ◆ Une information locale (bulletin municipal officiel et autres revues) ;
- ◆ La documentation éditée par la Ville en ce qui concerne les loisirs (manifestations, expositions, théâtre, cinéma, sports, vie associative ...) ;
- ◆ Des ouvrages d'auteurs locaux.

L'Office de Tourisme vous accueille :

Lundi de 14h à 17h30

Mardi de 9h à 12h30
et de 14h à 17h

Mercredi de 9h à 12h30
et de 14h à 18h

Jeudi de 9h à 12h30
et de 14h à 17h

Vendredi de 9h à 12h30