

OFFICE DE TOURISME D'ANTONY

JANVIER À MARS 2020

La Seine à Paris

1, place Auguste Mounié
92160 Antony

01.42.37.57.77
09.66.43.56.41
si.antony@orange.fr
www.antony-tourisme.fr



LE MOT DE LA PRÉSIDENTE

Chers amis,

La saison 2019-2020 a débuté avec un nouvel atelier « danse en ligne » et deux sessions supplémentaires pour les ateliers « aquarelle » et « dessin ».

L'exposition d'Octobre des aquarelles et dessins des participants a été très réussie.

Tous nos ateliers ont beaucoup de succès et sont complets pour la rentrée.

Nos bénévoles sont nécessaires au fonctionnement de notre Association pour qu'elle reste active et dynamique.

Le numérique prend de l'ampleur dans la vie de tous les jours, et nous avons une forte demande pour des initiations à l'utilisation d'internet. N'hésitez pas à venir rejoindre notre équipe de bénévoles.

Bonne année 2020 pleine de joie et santé à vous et vos familles.

Cordialement,

Geneviève CORBIER-PION

LES DATES À RETENIR

Mardi 7 Janvier
à 9h30

Vendredi 20 Mars

Inscriptions aux sorties

Sortie de printemps
à Meaux

VENDREDI 17 JANVIER

La Conciergerie - « Marie-Antoinette, métamorphoses d'une image »



Avec conférencier. L'exposition a pour cadre la prison dans laquelle la reine a passé les dix dernières semaines de sa vie, ne quittant sa cellule que pour aller comparaître devant le tribunal révolutionnaire à quelques mètres de là. Rares sont les personnages historiques à avoir autant fasciné les foules. Le rapport à Marie-Antoinette a souvent été passionnel et conflictuel, engendrant des cultes, des hommages, ou au contraire de violentes attaques. Elle est une icône de son vivant mais encore plus après sa mort sur l'échafaud le 16 Octobre 1793. Ces dernières années, elle connaît un regain de popularité, lié à la modernisation du personnage, devenu une jeune femme de notre temps. Un des paris de l'exposition est donc de décrypter les multiples représentations de la reine depuis plus de deux cents ans.

Départ RER Antony à 13h30 / 20 €

MERCREDI 22 JANVIER

Musée de la Libération de Paris

Avec conférencier. Le musée de la Libération de Paris-musée du général Leclerc-musée Jean Moulin, a été

inauguré le 25 Août 2019 à l'occasion du 75^{ème} anniversaire de la Libération de Paris. Accueilli dans un site patrimonial du XVIII^{ème} siècle, les pavillons Ledoux de la place Denfert-Rochereau, entièrement restaurés et réaménagés et dans le bâtiment adjacent du XIX^{ème} siècle, ce nouveau musée est conçu pour transmettre à tous les publics une histoire en partage, celle des deux figures héroïques de la Seconde Guerre mondiale, Philippe Leclerc de Hauteclocque et Jean Moulin et celle de la Libération de Paris.

L'implantation sur le site de Denfert-Rochereau permet une immersion dans l'histoire en proposant la visite du poste de commandement du colonel Rol-Tanguy, chef des Forces françaises de l'intérieur de la région parisienne, installé à 20 mètres sous terre pendant la semaine de la Libération de Paris.

Départ RER Antony à 13h15 / 14 €

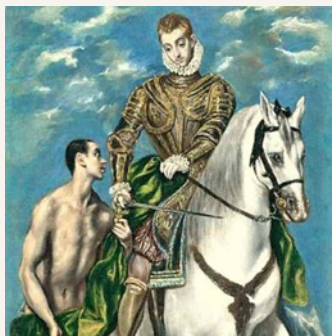
**LUNDI 27 JANVIER**

Grand Palais - exposition « Greco » (dit El Greco)

Avec conférencier - Cette rétrospective est la première exposition monographique française consacrée au génie que fut Greco (Dominikos Theotokopoulos). Ce peintre, d'origine crétoise,

a séjourné en Italie avant de s'installer en Espagne. Dernier grand maître de la Renaissance, il fut le peintre du Siècle d'Or espagnol. Son œuvre, à la fois fougueuse et électrique, allie tradition et innovation dans un esprit humaniste à l'aube du Siècle d'Or.

Départ RER Antony à 9h30 / 28 €



SAMEDI 1^{er} FEVRIER

Théâtre des Deux Anes - Spectacle de chansonniers



Le programme prévu à cette date sera précisé le 7 Janvier 2020, jour des inscriptions aux sorties, et sera fonction de l'actualité en cours.

Départ RER Antony à 14h15 / 52 €
(prévoir 1 € pour le vestiaire)

LUNDI 3 FEVRIER

Hôtel de Lauzun (4^{ème} visite)

Avec conférencier. L'Hôtel de Lauzun porte le nom du plus célèbre de ses propriétaires, mais il fut bâti pour

célébrer le mariage de Charles Gruyn des Bordes, commissaire au fourrage de la cavalerie royale et proche de Nicolas Fouquet. C'est un vrai joyau de l'Île Saint-Louis, qui conserve des décors du XVII^{ème} siècle et dont le faste reflète, à travers ses salons peints et dorés, un exemple unique de l'art baroque à Paris. Au XIX^{ème} siècle, c'est la bohème artistique et littéraire qui s'y installe (Charles Baudelaire et Théophile Gautier, entre autres).

Départ RER Antony à 12h00 / 16 €

VENDREDI 28 FEVRIER

Les coulisses de l'Opéra de Massy



Avec conférencier. Visite des coulisses de l'Opéra de Massy avec, en exclusivité, le décor de l'opéra « Don Giovanni » : studio de répétition, loges, fosse d'orchestre, dessous de scène.

Rendez-vous à 13h20 devant le cinéma Le Select (Bus 197) / 8 €

MARDI 3 MARS

Bibliothèque François Mitterrand + goûter

Avec conférencier. Un parcours « découverte » vous présentera l'histoire de ce lieu et de l'architecture



contemporaine du bâtiment. Des salles de lecture aux globes de Louis XIV, il vous permettra de comprendre son organisation et de découvrir ses collections.

Un goûter vous sera servi à la suite de cette visite.

Départ RER Antony à 13h15 / 16 €

MERCREDI 11 MARS

La Maison de Balzac



Avec conférencier. Nichée sur les coteaux de Passy, la Maison de Balzac est la seule des demeures parisiennes du romancier qui subsiste aujourd'hui. C'est dans le cabinet de travail que Balzac a corrigé, de 1840 à 1847, l'ensemble de la « Comédie humaine ». À travers la présentation de portraits de l'artiste ou de ses personnages, de peintures, gravures, dessins, et à l'aide d'une scénographie originale, le musée

incite le visiteur à s'interroger sur Balzac et suggère des chemins originaux pour conduire à la découverte comme à la relecture de la « Comédie humaine ».

Départ RER Antony à 12h45 / 14 €

VENDREDI 13 MARS

L'Aérodynamique Eiffel et sa soufflerie



Avec conférencier. Construit par Eiffel au pied de la Tour en 1909, le laboratoire d'aérodynamique fut déplacé en 1912 à Auteuil. Sa soufflerie devint un outil indispensable à l'aviation naissante. Filiale du Centre Scientifique et Technique du Bâtiment (CSTB) et classée monument historique, la soufflerie, toujours en activité, réalise de nombreux essais pour simuler les effets du vent et de l'air sur des maquettes d'éléments de construction, d'avion, de voiture.

Départ RER Antony à 12h10 / 10 €

VENDREDI 20 MARS

Une journée à Meaux

Le matin : visite guidée du Musée de la Grande Guerre où vous découvrirez la plus grande collection d'Europe sur la guerre 14-18. Riche de plus de 70 000 objets et documents, la collection

aborde la dimension mondiale du conflit aussi bien sur le plan technique et militaire que sur le plan humain et social.

Déjeuner au restaurant.



L'après-midi : deux visites en alternance :

- visite guidée de la cathédrale et du jardin Bossuet : de la cathédrale Saint-Etienne au palais des évêques, en passant par les remparts gallo-romains et le magnifique jardin Bossuet, traditionnellement attribué à Le Nôtre.
- visite libre de la Maison du Brie de Meaux : reconstitutions et mises en scènes vous permettront d'en savoir plus sur l'histoire de ce célèbre fromage. Une dégustation vous sera proposée.

Départ en car à 7h30, avenue Armand Guillebaud, face à la caserne des pompiers (possibilité de stationner rue Rabelais) / 70 €

MERCREDI 25 MARS

Goûter littéraire et révolutionnaire au café Procope

Avec conférencier. Courte promenade autour du café Procope suivie d'un goûter-conférence. Fondé sous Louis XIV par un Italien entreprenant, le café Procope est rapidement devenu une institution de Saint-Germain-des-Prés. Depuis, il n'a cessé d'attirer un public varié. Beaucoup de grands moments

de l'histoire littéraire et révolutionnaire se sont écrits dans ce lieu. Autour d'un goûter, dans un salon privé du premier étage, cette visite originale permettra d'évoquer la mode du café, du thé et du chocolat, au temps de la marquise de Sévigné, les philosophes qui hantèrent ces lieux et le bouillonnement révolutionnaire du quartier. Marat et Danton habitèrent tout près, la première guillotine fut expérimentée à deux pas, les bonnets phrygiens ont, dit-on, fait leur apparition ici.

Départ RER Antony à 14h30 / 38 €

LUNDI 30 MARS

« Boulevard Paris 13 » - un parcours de street art



Avec conférencier. Le street art connaît aujourd'hui une reconnaissance artistique internationale. Ce parcours comprend 32 fresques murales monumentales peintes pendant 4 ans par 26 artistes internationaux, sur les différents immeubles du quartier. C'est un musée à ciel ouvert, essentiellement concentré autour de la ligne 6 du métro aérien, entre les stations Chevaleret et Nationale, dans le 13^{ème} arrondissement de Paris.

Départ RER Antony à 9h15 / 10 €

LES INSCRIPTIONS AUX VISITES ET SORTIES

◆ Pour tous renseignements concernant les sorties, les rencontres, les visites : Permanences O.T - 1, place Auguste Mounié - Tél. 01.42.37.57.77.

◆ Les inscriptions aux sorties seront prises à l'O.T : **Mardi 7 Janvier 2020 à 9h30**, puis auprès des hôteses.

La carte d'adhérent sera exigée. Aucune inscription ne sera prise à l'avance ou par correspondance. Chaque personne présente ne pourra prendre d'inscription que pour les adhérents de sa famille et, éventuellement une autre famille.

◆ Les visites des musées, expositions, quartiers de Paris sont très rapidement complètes, le nombre de participants étant généralement limité à 20 : ceci pour le confort et l'agrément de chacun, pour des raisons de sécurité, mais également pour répondre aux exigences des organismes avec lesquels les visites sont réalisées.

◆ De manière à satisfaire au mieux nos adhérents, nous prévoyons chaque fois que cela est possible, une seconde visite.

Inscrivez-vous éventuellement sur la liste d'attente, vous serez avisés très rapidement de la date retenue.

◆ Attention aux changements d'horaire possibles en dernière heure, indiqués sur le bulletin d'inscription.

◆ **Pour chaque sortie, se munir d'une pièce d'identité.**

RENSEIGNEMENTS PRATIQUES

◆ En cas de désistement pour une sortie, prévenir aussitôt l'accueil.

Le montant des inscriptions ne peut en effet être remboursé que si l'annulation permet un remplacement par une personne en liste d'attente.

Dans le cas contraire, les frais fixes (conférencier, location de car) seront retenus.

Une retenue forfaitaire de 8€ sera appliquée pour tout avoir supérieur à cette somme.

Aucun remboursement ne sera effectué pour les visites d'un coût inférieur à 8€.

◆ Pour les sorties utilisant les transports en commun, le retour est libre.

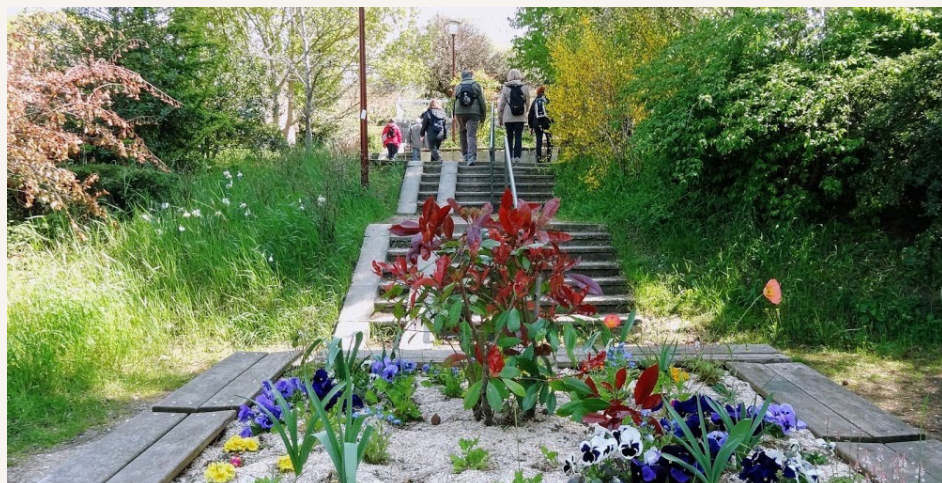
Pour les sorties en car, un seul lieu de départ (avenue Armand Guillebaud à Antony, face à la caserne des pompiers) est retenu. Tous les participants seront, au retour, déposés au même lieu de départ uniquement, ceci pour des raisons de sécurité et de responsabilité vis-à-vis des assurances.

◆ Les personnes inscrites pour une visite, et souhaitant s'y rendre directement, sont invitées à téléphoner à l'accueil pour information.

ACTIVITÉ	JOUR	HEURE	LIEU	ANIMATEUR (TRICE)
ANIMATION MÉMOIRE	jeudi	9h30-11h	Espace Vasarely	Isabelle Sube, Marie Josik Robillard, Michèle Foulquier, Alain Guitard
DICTÉES	vendredi	9h30-11h	Espace Vasarely	Christiane Canu, Micheline Vauclin, Régine Aribaut, Annette Duong
INFORMATIQUE SUR PC (Initiation) (Perfectionnement)	jeudi	9h30-11h Session de 3 séances	Office de Tourisme	Eliane Garcia
JEUX DE SOCIÉTÉ	jeudi	14h-17h	Office de Tourisme	Claudine Mano, Michel Crey
LANGUE ANGLAISE	mardi	9h-10h30 / 10h30-12h	Office de Tourisme	Jack Gaume
	mercredi	9h-10h30		
CONVERSATION ANGLAISE ÉLÉMENTAIRE	lundi	10h30-12h	Espace Vasarely	Claudine Battu
SCRABBLE	mercredi	14h-18h	Office de Tourisme	Claudine Mano, Jeanne Le Tan



ACTIVITÉ	JOUR	HEURE	LIEU	ANIMATEUR (TRICE)
DANSE EN LIGNE	Samedi (2 fois par mois)	10h-12h <i>(certificat médical exigé dès l'inscription)</i>	Office de Tourisme	José Bassompierre
MARCHE	mardi	14h <i>(certificat médical exigé dès l'inscription)</i>	Devant l'Office de Tourisme	Simone Dauvilliers, Michèle et Claude Chesneau
	jeudi	13h30 <i>(certificat médical exigé dès l'inscription)</i>		Noël Crescini, José Bassompierre
RANDONNÉES PÉDESTRES	mardi	9h (journée) (deux fois par mois) <i>(certificat médical et adhésion à la FFRP exigés dès l'inscription)</i>	Lieu fixé par l'animateur	José Bassompierre, Pierre Cormon
RELAXATION BIEN-ÊTRE	jeudi	11h15-12h15	Office de Tourisme	Lise Blauwart
TAI-CHI	lundi	10h30-11h30 <i>(certificat médical exigé dès l'inscription)</i>	Espace Henri Lasson	Michèle Chesneau, Marianne Kugler
YOGA	mardi	9h30-10h30 ou 10h45-11h45 <i>(certificat médical exigé dès l'inscription)</i>	Allée de l'Herbier Foyer Soleil	Lise Blauwart



ACTIVITÉ	JOUR	HEURE	LIEU	ANIMATEUR (TRICE)
AQUARELLE	lundi	11h30-13h30	Espace Henri Lasson	Annie Pasternak
		13h30-16h		
ART FLORAL	vendredi	9h45-11h45 <i>(en alternance, un vendredi sur trois)</i>	Office de Tourisme	Geneviève Darrigrand
CONFECTION D'ABAT-JOUR BRODERIE, TRICOT	lundi	14h-16h	Office de Tourisme	Françoise Debarre, Christiane Canu
CALLIGRAPHIE ET PEINTURE CHINOISE	jeudi	9h30-11h	Office de Tourisme	Charles Huynh
DESSIN	lundi	14h-16h	Office de Tourisme	Georges Durand
	mercredi	10h30-12h30		
ENCADREMENT	lundi	9h30-11h30	Office de Tourisme	Françoise Frézard
PATCHWORK D'HIER ET D'AUJOURD'HUI	vendredi	9h30-11h30	Office de Tourisme	Odile Bigret
PEINTURE SUR PORCELAINE	mardi	14h-16h30	Office de Tourisme	Valérie Ponsaud
	jeudi			Monique Sornin
PEINTURE SUR SOIE	vendredi	14h-16h30	Office de Tourisme	Anne Le Gall



Patchwork

CARTE ADHÉRENT

La carte de membre de l'O.T. est indispensable pour participer aux activités et sorties.

Elle sera demandée pour toute inscription aux sorties.

COTISATION ANNUELLE

La cotisation annuelle de 23€ par personne et 36€ pour un couple est valable du 1^{er} septembre au 31 août de l'année suivante.

ADHÉSION À LA FÉDÉRATION FRANÇAISE DE RANDONNÉE PÉDESTRE

L'Office de Tourisme s'est affilié à la Fédération Française de Randonnée Pédestre (FFRP). Les randonneurs qui participent à la randonnée de la journée devront obligatoirement compléter le bulletin d'adhésion à la FFRP à l'Office de Tourisme pour obtenir la licence. Le certificat médical est obligatoire et sera exigé lors de l'inscription.

ASSURANCE

L'O.T. a souscrit un contrat d'assurance garantissant sa Responsabilité Civile.

L'Association n'a pas souscrit de

« garantie individuelle accident » pour chacun des membres.

Ceux-ci doivent vérifier auprès de leur assureur qu'ils sont bien couverts en :

- ◆ responsabilité civile
- ◆ garantie individuelle accident

pour les dommages dont ils pourraient être victimes ou responsables.

ATELIERS

Pour le confort et la satisfaction des animateurs (trices) et des adhérents, le nombre de places est limité. Une liste de présence est tenue pour chaque séance et il a été décidé qu'après 3 absences consécutives, la place de l'adhérent absent sera attribuée aux personnes sur liste d'attente, sans remboursement.

LIEUX DES ATELIERS

Office de Tourisme

1 Place Auguste Mounié - 92160 Antony

Pour les ateliers suivants :

Yoga :

- ◆ Allée de l'Herbier - Foyer Soleil (Bus Paladin ligne 9, arrêt Anne Franck)

Aquarelle et Tai Chi :

- ◆ Espace Henri Lasson -
Place du Marché

Atelier Dictées, Mémoire, Conversation anglaise élémentaire :

- ◆ Espace Vasarely
1 place des Anciens Combattants
d'Afrique du Nord - 92160 Antony



L'OFFICE DE TOURISME D'ANTONY, C'EST AUSSI :

- ◆ Les adresses de tous les offices de tourisme de France ;
- ◆ Une information touristique nationale (été - hiver) ;
- ◆ Une information locale (bulletin municipal officiel et autres revues) ;
- ◆ La documentation éditée par la Ville en ce qui concerne les loisirs (manifestations, expositions, théâtre, cinéma, sports, vie associative ...) ;
- ◆ Des ouvrages d'auteurs locaux.

L'Office de Tourisme vous accueille :

Lundi de 14h à 17h30

Mardi de 9h à 12h30
et de 14h à 17h

Mercredi de 9h à 12h30
et de 14h à 18h

Judi de 9h à 12h30
et de 14h à 17h

Vendredi de 9h à 12h30