

OFFICE DE TOURISME D'ANTONY

AVRIL À JUIN 2020

1, place Auguste Mounié
92160 Antony

..... 01.42.37.57.77
..... 09.66.43.56.41
..... si.antony@orange.fr
..... www.antony-tourisme.fr

Giverny





LE MOT DE LA PRÉSIDENTE

Chers amis,

Les animatrices, animateurs et adhérents des « activités manuelles » exposeront leurs œuvres dans nos locaux, du 13 au 17 Juin 2020, autour du thème « Les rues ». Cette année, les activités sportives et culturelles seront également présentées.

Les modalités d'inscription pour tous les ateliers et activités sont modifiées pour la rentrée 2020-2021, selon une information qui vous sera remise dans chaque atelier.

L'adhésion à l'Office de Tourisme et les règlements aux ateliers auront lieu en fonction des ateliers les 2, 3 et 4 Juin par chèque.

Pour les nouveaux adhérents, les inscriptions se feront à partir du mardi 9 Juin.

Aucune inscription aux ateliers, activités et sorties ne sera effective sans le paiement de l'adhésion à l'Office de Tourisme : 24 € par personne et 36 € pour un couple.

A partir de Septembre 2020, les règlements pourront se faire par carte bancaire.

Une croisière sur la Seine est organisée les 21 et 22 Novembre 2020. Il reste des places.

Je vous souhaite de bonnes vacances.

Cordialement,

La Présidente
Geneviève CORBIER-PION

LES DATES À RETENIR

Jeudi 2 avril à 9h30

Vendredi 5 juin

Du 13 au 17 juin

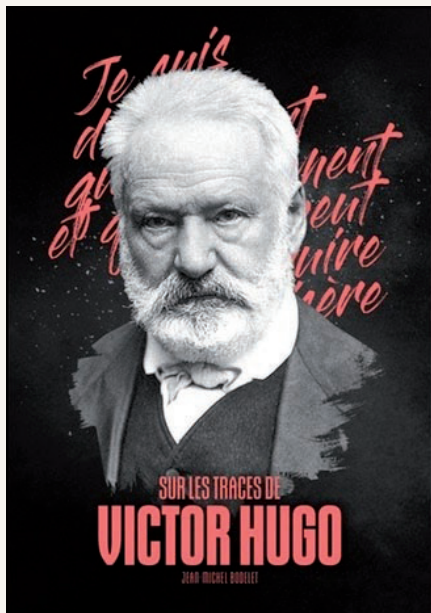
Inscriptions aux sorties

Journée médiévale à Provins

Présentation des activités de l'Office de Tourisme

VENDREDI 24 AVRIL

Promenade sur les traces de l'enfance de VICTOR HUGO



Avec conférencier. Depuis les « feueillantines » qui ont fait rêver notre enfance jusqu'au jardin du Luxembourg, nous suivrons le parcours de Victor Hugo sur la rive gauche de la Seine dans un Paris bien plus préservé et authentique que les travaux d'Haussmann ne le laissent espérer ! Un voyage poétique à remonter le temps...

Départ RER Antony à 13h15 / 8 €

MERCREDI 29 AVRIL

Palais de la Porte Dorée - CHRISTIAN LOUBOUTIN « L'Exhibitionniste »

Avec conférencier. Le Palais de la Porte Dorée présente une exposition consacrée à l'œuvre et l'imaginaire de Christian Louboutin, créateur de souliers et figure incontournable du monde de la mode. Conçue comme une invitation à plonger dans l'univers foisonnant de Christian Louboutin, l'exposition explore toutes les facettes d'une inspiration aux multiples références, dans un lieu qui est cher au créateur et qui a vu naître sa vocation. Elle met en scène la vision du créateur à travers quelques unes des œuvres les plus précieuses issues de sa collection personnelle ainsi que de prêts de collections publiques. Une large sélection de souliers sont présentés, dont certains jamais exposés, souliers bijoux dont la fameuse semelle rouge reste le détail emblématique. Ces pièces patrimoniales et artistiques sont exposées aux côtés de nombreuses collaborations exclusives qui soulignent l'attachement de Christian Louboutin pour les savoir-faire et les métiers d'art, comme des vitraux réalisés par la Maison du Vitrail, un palanquin d'argent sévillan ou encore un cabaret sculpté au Bhoutan.

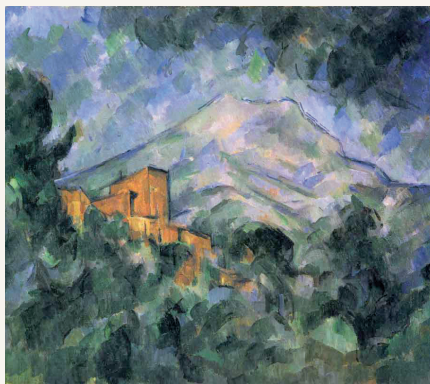
Départ RER Antony à 12h30 / 20 €



MERCREDI 13 MAI

Musée Marmottan - CEZANNE
et les Maîtres - Rêve d'Italie

Avec conférencier. Pour la première fois l'œuvre de l'Auxois sera mise en regard de chefs-d'œuvre des plus grands maîtres italiens du XVI^{ème} au XIX^{ème} siècle. Riche d'une soixantaine de chefs-d'œuvre provenant des plus importantes collections publiques et privées du monde entier, la première partie mettra en évidence l'impact de la culture latine dans l'œuvre de Cézanne. La dernière partie illustre l'influence décisive de Cézanne sur les grands maîtres du Novecento italien. Ses œuvres feront face à des peintures anciennes signées Tintoret, Le Greco, Ribera Poussin et pour les plus modernes Carrà, Pirandello, etc...



Départ RER Antony à 9h45 / 22 €

VENDREDI 15 MAI

Centre Georges Pompidou / MATISSE

Avec conférencier. À l'occasion du cent-cinquantième anniversaire de la naissance de Matisse (1869-1954), le Centre Pompidou lui rend hommage au travers d'une exposition qui réunit ses œuvres incontournables et qui retrace sa carrière selon un parcours chronologique allant de ses débuts, vers 1890, jusqu'aux années 1950 et son œuvre ultime, permettant à chaque moment d'embrasser du regard une vie vécue pour l'art.



Cette exposition présente des chefs-d'œuvre issus des collections du Musée national d'art moderne, déployés avec une ampleur sans précédent.

Départ RER Antony à 13h15 / 24 €

SAMEDI 30 MAI

Le Conseil d'Etat

Avec conférencier. Depuis 1875, le Conseil d'Etat occupe l'aile principale du Palais-Royal, ancienne résidence



de la famille d'Orléans. Construit par Richelieu au XVII^{ème} siècle, le palais a été donné par Louis XIV à son frère Philippe d'Orléans. Pendant un siècle et demi ses descendants ont régulièrement transformé, agrandi et embelli les bâtiments pour en faire l'un des plus beaux palais de Paris. Cette visite permet d'abord de découvrir l'histoire et les décors de ce cadre exceptionnel et de comprendre aussi le rôle et le fonctionnement de l'une de nos plus prestigieuses institutions, créée il y a plus de 200 ans.

Départ RER Antony à 13h / 18 €

VENDREDI 5 JUIN

Une journée dans la ville médiévale de PROVINS



Avec conférencier.

Le matin : Visite de la Cité médiévale (les remparts, la Tour César, symbole de la puissance des Comtes de Champagne, la Collégiale Saint-Quiriace).

Déjeuner au restaurant.

L'après-midi : Spectacle historique « Les aigles des remparts » qui nous conte l'histoire de la fauconnerie à travers les peuples qui l'ont pratiquée.

Vous serez fascinés par le prodigieux ballet aérien des aigles, buses, faucons, milans, vautours...

Départ en car à 7h, avenue Armand Guillebaud, face à la caserne des pompiers (possibilité de stationner rue Rabelais) / 72 €

MERCREDI 10 JUIN

Cimetière animalier historique d'Asnières



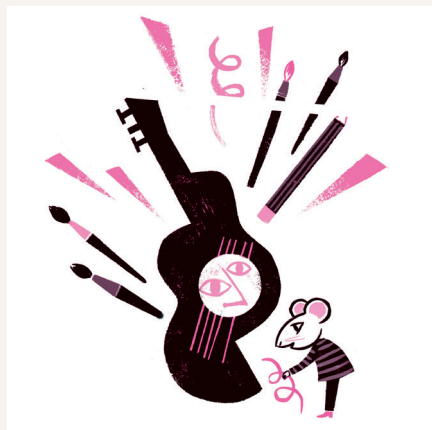
Avec conférencier. Visite du premier cimetière historique animalier créé au monde en 1899. Il recueille les dépouilles des animaux domestiques : chiens, chats, oiseaux, mais également d'autres animaux dont des chevaux, lions, moutons, poissons, hamsters, lapins. Présentation et évocation des 20 sépultures les plus célèbres (le chien Rintintin et les animaux de compagnie de personnalités illustres).

Pause boisson offerte dans le parc Robinson, animation Quiz avec une plaquette souvenir à gagner.

Départ RER Antony à 12h15 / 20 €

VENDREDI 19 JUIN

La Philharmonie de Paris -
Les musiques de PICASSO



Avec conférencier. Des premières scènes de vie gitane aux joueurs de flûte des années 1970, en passant par les saltimbanques musiciens, les guitares cubistes, les collaborations avec les ballets russes ou les bacchanales animant un nombre infini de toiles, dessins, céramiques et sculptures, toute l'œuvre de Picasso est traversée par la musique, le son, le chant et la poésie. Riche de costumes et d'accessoires témoignant de l'immersion de Picasso dans l'univers de la scène, cette exposition explore la dimension musicale de l'œuvre de Picasso et réunit, pour la première fois, une vingtaine d'instruments de musique et près de 200 œuvres en provenance de collections publiques et privées.

Départ RER Antony à 12h15 / 16 €

JEUDI 25 JUIN

Tours et détours dans le quartier
de La Défense

Avec conférencier. Coin de banlieue avec ses jardins et ses terrains vagues au début des années 50, La Défense a grandi au rythme des évolutions économiques, sociales, architecturales et techniques. Cette visite permettra de comprendre comment est né le quartier, comment il a évolué sur le plan urbain et architectural et comment il vit aujourd'hui. Le parcours sera également artistique puisque depuis les années 1970, le quartier est devenu un exceptionnel musée de sculpture en plein air. Seront évoqués les nombreux projets qui devraient, dans les prochaines années, modifier le paysage urbain de La Défense.



Départ RER Antony à 13h / 15 €

Attention : prévoir chaussures de marche confortables.

Pour information :

Projet de visite à Amboise et Clos
Lucé début octobre 2020

LES INSCRIPTIONS AUX VISITES ET SORTIES

◆ Pour tous renseignements concernant les sorties, les rencontres, les visites : Permanences O.T - 1, place Auguste Mounié - Tél. 01.42.37.57.77.

◆ Les inscriptions aux sorties seront prises à l'O.T : **Jeudi 2 Avril 2020 à 9h30**, puis auprès des hôteses.

La carte d'adhérent sera exigée. Aucune inscription ne sera prise à l'avance ou par correspondance. Chaque personne présente ne pourra prendre d'inscription que pour les adhérents de sa famille et, éventuellement une autre famille.

◆ Les visites des musées, expositions, quartiers de Paris sont très rapidement complètes, le nombre de participants étant généralement limité à 20 : ceci pour le confort et l'agrément de chacun, pour des raisons de sécurité, mais également pour répondre aux exigences des organismes avec lesquels les visites sont réalisées.

◆ De manière à satisfaire au mieux nos adhérents, nous prévoyons chaque fois que cela est possible, une seconde visite.

Inscrivez-vous éventuellement sur la liste d'attente, vous serez avisés très rapidement de la date retenue.

◆ Attention aux changements d'horaire possibles en dernière heure, indiqués sur le bulletin d'inscription.

◆ **Pour chaque sortie, se munir d'une pièce d'identité.**

RENSEIGNEMENTS PRATIQUES

◆ En cas de désistement pour une sortie, prévenir aussitôt l'accueil.

Le montant des inscriptions ne peut en effet être remboursé que si l'annulation permet un remplacement par une personne en liste d'attente.

Dans le cas contraire, les frais fixes (conférencier, location de car) seront retenus.

Une retenue forfaitaire de 8€ sera appliquée pour tout avoir supérieur à cette somme.

Aucun remboursement ne sera effectué pour les visites d'un coût inférieur à 8€.

◆ Pour les sorties utilisant les transports en commun, le retour est libre.

Pour les sorties en car, un seul lieu de départ (avenue Armand Guillebaud à Antony, face à la caserne des pompiers) est retenu. Tous les participants seront, au retour, déposés au même lieu de départ uniquement, ceci pour des raisons de sécurité et de responsabilité vis-à-vis des assurances.

◆ Les personnes inscrites pour une visite, et souhaitant s'y rendre directement, sont invitées à téléphoner à l'accueil pour information.

ACTIVITÉ	JOUR	HEURE	LIEU	ANIMATEUR (TRICE)
ANIMATION MÉMOIRE	jeudi	9h30-11h	Espace Vasarely	Isabelle Sube, Marie Josik Robillard, Michèle Foulquier, Alain Guitard
DICTÉES	vendredi	9h30-11h	Espace Vasarely	Christiane Canu, Micheline Vauclin, Régine Aribaut, Annette Duong
INFORMATIQUE SUR PC (Initiation) (Perfectionnement)	jeudi	9h30-11h Session de 3 séances	Office de Tourisme	Eliane Garcia
JEUX DE SOCIÉTÉ	jeudi	14h-17h	Office de Tourisme	Claudine Mano, Michel Crey
LANGUE ANGLAISE	mardi	9h-10h30 / 10h30-12h	Office de Tourisme	Jack Gaume
	mercredi	9h-10h30		
CONVERSATION ANGLAISE ÉLÉMENTAIRE	lundi	10h30-12h	Espace Vasarely	Claudine Battu
SCRABBLE	mercredi	14h-18h	Office de Tourisme	Claudine Mano, Jeanne Le Tan



ACTIVITÉ	JOUR	HEURE	LIEU	ANIMATEUR (TRICE)
DANSE EN LIGNE	Samedi (2 fois par mois)	10h-12h <i>(certificat médical exigé dès l'inscription)</i>	Office de Tourisme	José Bassompierre
MARCHE	mardi	14h <i>(certificat médical exigé dès l'inscription)</i>	Devant l'Office de Tourisme	Simone Dauvilliers, Michèle et Claude Chesneau
	jeudi	13h30 <i>(certificat médical exigé dès l'inscription)</i>		Noël Crescini, José Bassompierre
RANDONNÉES PÉDESTRES	mardi	9h (journée) (deux fois par mois) <i>(certificat médical et adhésion à la FFRP exigés dès l'inscription)</i>	Lieu fixé par l'animateur	José Bassompierre, Noël Crescini
RELAXATION BIEN-ÊTRE	jeudi	11h15-12h15	Office de Tourisme	Lise Blauwart
TAI-CHI	lundi	10h30-11h30 <i>(certificat médical exigé dès l'inscription)</i>	Espace Henri Lasson	Michèle Chesneau, Marianne Kugler
YOGA	mardi	9h30-10h30 ou 10h45-11h45 <i>(certificat médical exigé dès l'inscription)</i>	Allée de l'Herbier Foyer Soleil	Lise Blauwart



Danse en ligne

ACTIVITÉ	JOUR	HEURE	LIEU	ANIMATEUR (TRICE)
AQUARELLE	lundi	11h30-13h30	Espace Henri Lasson	Annie Pasternak
		13h30-16h		
ART FLORAL	vendredi	9h45-11h45 <i>(en alternance, un vendredi sur trois)</i>	Office de Tourisme	Geneviève Darrigrand
CONFECTION D'ABAT-JOUR BRODERIE, TRICOT	lundi	14h-16h	Office de Tourisme	Françoise Debarre, Christiane Canu
CALLIGRAPHIE ET PEINTURE CHINOISE	jeudi	9h30-11h	Office de Tourisme	Charles Huynh
DESSIN	lundi	14h-16h	Office de Tourisme	Georges Durand
	mercredi	10h30-12h30		
ENCADREMENT	lundi	9h30-11h30	Office de Tourisme	Françoise Frézard
PATCHWORK D'HIER ET D'AUJOURD'HUI	vendredi	9h30-11h30	Office de Tourisme	Odile Bigret
PEINTURE SUR PORCELAINE	mardi	14h-16h30	Office de Tourisme	Valérie Ponsaud
	jeudi			Monique Sornin
PEINTURE SUR SOIE	vendredi	14h-16h30	Office de Tourisme	Anne Le Gall



Peinture sur porcelaine

CARTE ADHÉRENT

La carte de membre de l'O.T. est indispensable pour participer aux activités et sorties.

Elle sera demandée pour toute inscription aux sorties.

COTISATION ANNUELLE

La cotisation annuelle de 24€ par personne et 36€ pour un couple est valable du 1^{er} septembre au 31 août de l'année suivante.

ADHÉSION À LA FÉDÉRATION FRANÇAISE DE RANDONNÉE PÉDESTRE

L'Office de Tourisme s'est affilié à la Fédération Française de Randonnée Pédestre (FFRP). Les randonneurs qui participent à la randonnée de la journée devront obligatoirement compléter le bulletin d'adhésion à la FFRP à l'Office de Tourisme pour obtenir la licence. Le certificat médical est obligatoire et sera exigé lors de l'inscription.

ASSURANCE

L'O.T. a souscrit un contrat d'assurance garantissant sa Responsabilité Civile.

L'Association n'a pas souscrit de

« garantie individuelle accident » pour chacun des membres.

Ceux-ci doivent vérifier auprès de leur assureur qu'ils sont bien couverts en :

- ◆ responsabilité civile
- ◆ garantie individuelle accident

pour les dommages dont ils pourraient être victimes ou responsables.

ATELIERS

Pour le confort et la satisfaction des animateurs (trices) et des adhérents, le nombre de places est limité. Une liste de présence est tenue pour chaque séance et il a été décidé qu'après 3 absences consécutives, la place de l'adhérent absent sera attribuée aux personnes sur liste d'attente, sans remboursement.

LIEUX DES ATELIERS

Office de Tourisme

1 Place Auguste Mounié - 92160 Antony

Pour les ateliers suivants :

Yoga :

- ◆ Allée de l'Herbier - Foyer Soleil (Bus Paladin ligne 9, arrêt Anne Franck)

Aquarelle et Tai Chi :

- ◆ Espace Henri Lasson - Place du Marché

Atelier Dictées, Mémoire, Conversation anglaise élémentaire :

- ◆ Espace Vasarely
1 place des Anciens Combattants d'Afrique du Nord - 92160 Antony



L'OFFICE DE TOURISME D'ANTONY, C'EST AUSSI :

- ◆ Les adresses de tous les offices de tourisme de France ;
- ◆ Une information touristique nationale (été - hiver) ;
- ◆ Une information locale (bulletin municipal officiel et autres revues) ;
- ◆ La documentation éditée par la Ville en ce qui concerne les loisirs (manifestations, expositions, théâtre, cinéma, sports, vie associative ...) ;
- ◆ Des ouvrages d'auteurs locaux.

L'Office de Tourisme vous accueille :

Lundi de 14h à 17h30

Mardi de 9h à 12h30
et de 14h à 17h

Mercredi de 9h à 12h30
et de 14h à 18h

Judi de 9h à 12h30
et de 14h à 17h

Vendredi de 9h à 12h30